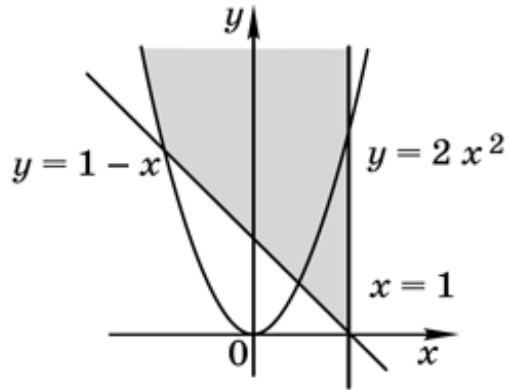


ԱՀԴ 2015Բ: ԿԵՏ-7

Ձեր խնդիրն է պարզել տրված (x, y) կոորդինատներով կետը պատկանում է նկարում ընդգծված տիրույթին, թե՞ ոչ:



Մուտքային տվյալներ.

Մուտքի միակ տողում տրված է երկու իրական թիվ:

Ելքային տվյալներ.

Ելքի միակ տողում պետք է արտածել YES, եթե տրված (x, y) կոորդինատներով կետը պատկանում է նկարում ընդգծված տիրույթին և NO հակառակ դեպքում:

Օրինակներ.

N	stdin	stdout
1	0 2	YES
2	0 0	NO